

SSAB Weathering  
**ОПТИМИЗИРОВАН**  
**ДЛЯ ВАС И ДОЛГОГО**  
**СРОКА СЛУЖБЫ**

**SSAB**

**”Когда, ржавчина  
становится покрытием”**

**SSAB**

# ФОРМИРОВАНИЕ ПАТИНЫ



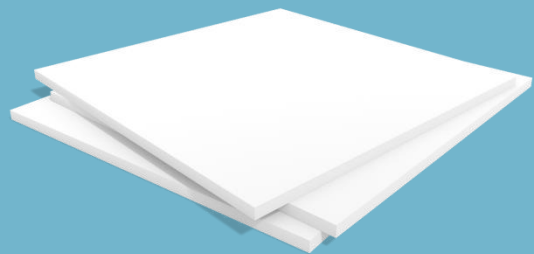
- ▶ Сначала погодоустойчивая сталь начинает ржаветь как обычная низкоуглеродистая сталь
- ▶ Образование патины зависит от атмосферных условий, особенно от мокрого и сухого цикла:
  - Формирование патины происходит быстрее, если мокрый и сухой циклы постоянно сменяют друг друга.
  - Высокое содержание серы в атмосфере ускоряет образование патины
- ▶ Цвет патины меняется от вновь образовавшегося рыжего до светло или темно-коричневого
  - Чем больше загрязнение, тем темнее патина
  - Формирование патины занимает примерно от 2 – 6 лет
- ▶ Равномерно патина не будет сформирована в сухих условиях или при постоянной влажности



## Эйфелева башня, Париж

- ▶ Конструктор Гюстав Эйфель
- ▶ Построена в 1889 г.
- ▶ Высота 324 метра
- ▶ Вес металлической конструкции — 7 300 тонн
- ▶ Если бы Г. Эйфель использовал погодустойчивую сталь для своего проекта
- ▶ Город мог бы экономить 8,6 т краски каждый год
- ▶ Или 1092 т краски со дня постройки

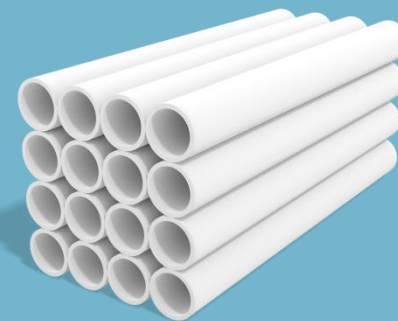




**Толстолистовая  
сталь**



ТОЛЩИНА ОТ  
**0,5 мм**  
до **60 мм**



**Трубы и профили**

**ГДЕ ПРИМЕНЯТЬ  
СТАЛЬ SSAB  
WEATHERING?**



**SSAB**



Строительство и  
архитектура



Строения и  
мосты



Большегрузный  
транспорт



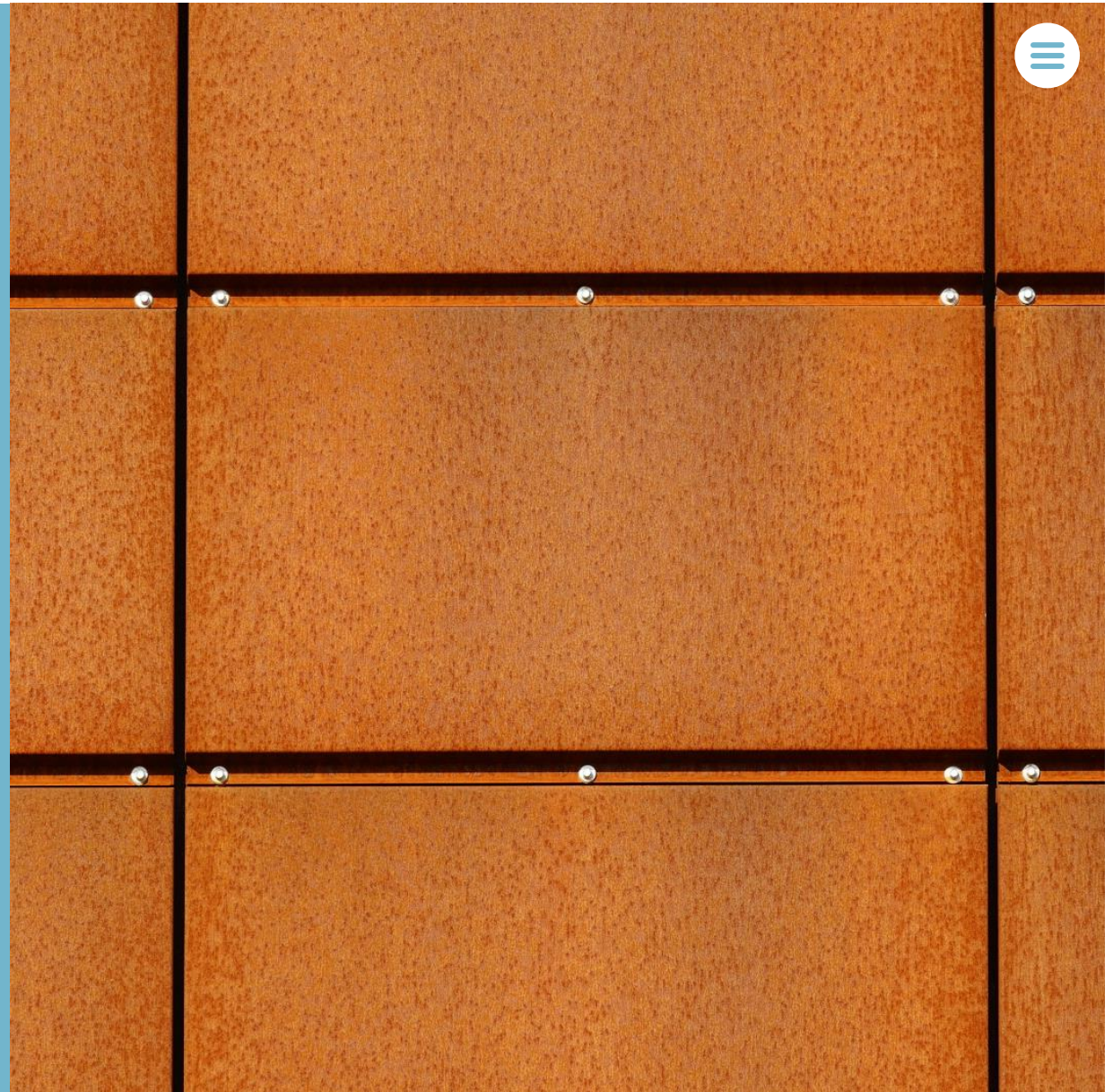
В атмосфере с  
большим  
содержанием серы





# Строительство и архитектура

- ▶ Красивая поверхность создается природой
- ▶ Матовая поверхность уменьшает отражения типичное для металла
- ▶ Может использоваться для создания уникальных решений



# SSAB Weathering и COR-TEN® - Эстетичный и рациональный выбор

- ▶ Стойкость к атмосферной коррозии
- ▶ Доступность высокопрочного исполнения позволяет облегчать конструкции
- ▶ При покраске увеличивает интервалы между перекрашиванием по сравнению с углеродистой сталью
- ▶ Экологически чистая – 100% перерабатываемая и хорошо вписывается в пейзаж





## ПРИМЕРЫ



Новая школа архитектуры Королевского технологического института в Стокгольме  
COR-TEN вписывается с рядом стоящими домами из кирпича





# ПРИМЕРЫ



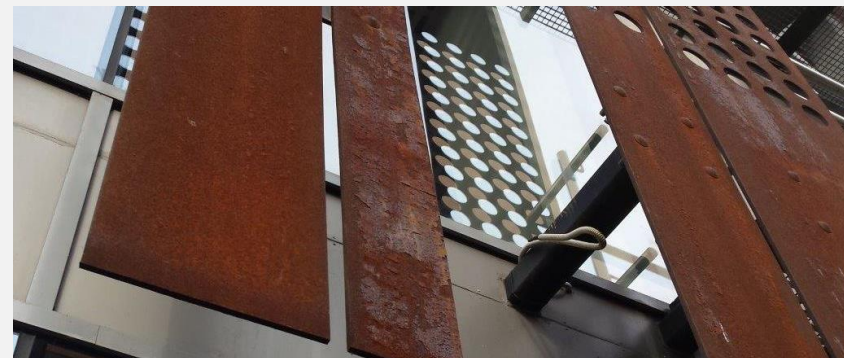


## СЛЕДУЕТ ПОМНИТЬ



### ПАТИНА НЕ ОБРАЗУЕТСЯ ВНУТРИ ПОМЕЩЕНИЙ

- ▶ Патина будет образовываться очень медленно и не будет однородной
- ▶ Погодоустойчивые стали не рекомендуется использовать внутри помещений



### ДОСТИЧЬ РАВНОМЕРНОГО СЛОЯ ПАТИНЫ

- ▶ Окалина должна быть удалена
- ▶ Если окалина не удалена – неравномерное образование патины и отшелушивание поверхности
- ▶ Для получения равномерного цвета патины важно проводить дробеструйную очистку или травление
- ▶ Не рекомендуется дробеструйная очистка для толщины меньше 4 мм из-за риска появления деформации

# Строения и мосты

## Минимальные затраты на протяжении всего срока службы

- ▶ Снижение общих затрат при производстве – нет необходимости красить
- ▶ Низкая стоимость на тех. обслуживание – нет необходимости перекрашивать
- ▶ Если поверхность красится, длинные интервалы между перекрашиванием

## Не оказывает вредного воздействия на окружающую среду

- ▶ Не окрашенная поверхность не наносит вред окружающей среде
- ▶ 100% подлежит вторичной переработке
- ▶ При замене дерева не требуется использовать пропитку химикатами



**SSAB**



*A stronger,  
lighter and more  
sustainable world*